

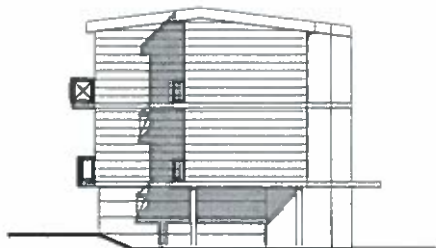


Dokumentácia pre územné ko
Investor: ATEX Košice s.r.o., Floriánsk
Stavba: Športová a občianska vy
Obsah: SO 04 Dom3 - Pohľá

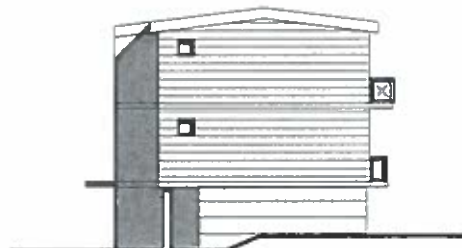
západ



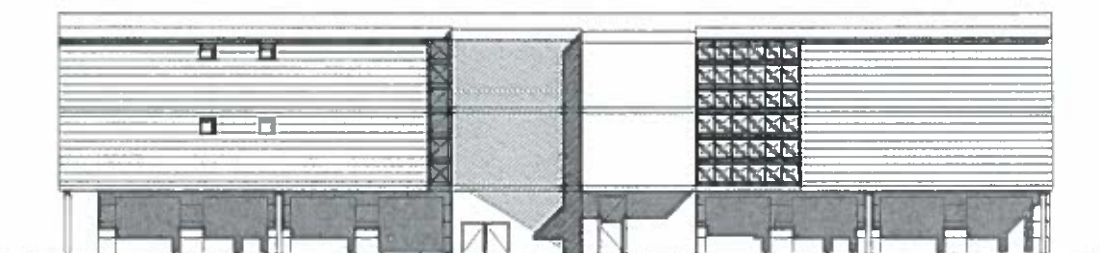
juh



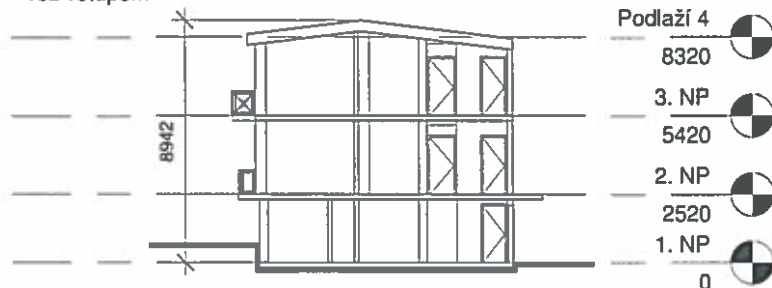
sever



východ



rez vstupom



Ing.arch.Peter Poradovský
Vihorlatská 45, Košice

Dokumentácia pre územné konanie

Investor: ATEX Košice s.r.o., Floriánska 10, Košice

Stavba: Športová a občianska vybavenosť pri kolibe Zlatá podkova

Obsah: SO08, Malopodlažný bytový dom, pohľady, rez 11c

